

NOME COMPLETO DO(A) ALUNO(A): \_\_\_\_\_

DATA DE NASCIMENTO: \_\_\_\_\_ ANO ESCOLAR: \_\_\_\_\_

### INSTRUÇÕES

1. CADA QUESTÃO TEM 5 ALTERNATIVAS DE RESPOSTA: (A), (B), (C), (D) E (E). APENAS 1 DELAS É CORRETA.
2. MARQUE A LÁPIS OU À CANETA APENAS 1 ALTERNATIVA PARA CADA QUESTÃO.
3. OS ESPAÇOS EM BRANCO NA PROVA PODEM SER USADOS PARA RASCUNHO.
4. AO FINAL DA PROVA, PASSE SUAS RESPOSTAS PARA O QUADRO DE RESPOSTAS E ENTREGUE A PROVA PARA O(A) PROFESSOR(A).



### QUADRO DE RESPOSTAS

1	2	3	4	5	6	7	8	9	10	11	12	13	14	15
(A)	(A)	(A)	(A)	(A)	(A)	(A)	(A)	(A)	(A)	(A)	(A)	(A)	(A)	(A)
(B)	(B)	(B)	(B)	(B)	(B)	(B)	(B)	(B)	(B)	(B)	(B)	(B)	(B)	(B)
(C)	(C)	(C)	(C)	(C)	(C)	(C)	(C)	(C)	(C)	(C)	(C)	(C)	(C)	(C)
(D)	(D)	(D)	(D)	(D)	(D)	(D)	(D)	(D)	(D)	(D)	(D)	(D)	(D)	(D)
(E)	(E)	(E)	(E)	(E)	(E)	(E)	(E)	(E)	(E)	(E)	(E)	(E)	(E)	(E)

VISITE NOSSAS PÁGINAS NA INTERNET:



<https://olimpiadamirim.obmep.org.br>



[www.facebook.com/obmep](http://www.facebook.com/obmep)



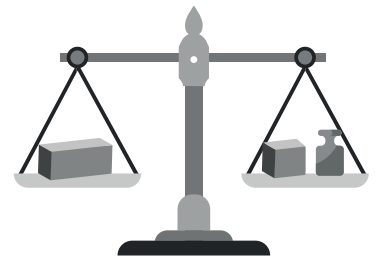
[https://www.instagram.com/obmep\\_oficial/](https://www.instagram.com/obmep_oficial/)

APOIO

REALIZAÇÃO:

1. JOANA COLOCOU 1 TIJOLO EM UM PRATO DA BALANÇA E NO OUTRO PRATO COLOCOU MEIO TIJOLO JUNTO COM 1 QUILO. A BALANÇA FICOU EQUILIBRADA, COMO MOSTRA A FIGURA. QUANTO PESA UM TIJOLO INTEIRO?

- (A) MEIO QUILO
- (B) 1 QUILO
- (C) 1 QUILO E MEIO
- (D) 2 QUILOS
- (E) 4 QUILOS



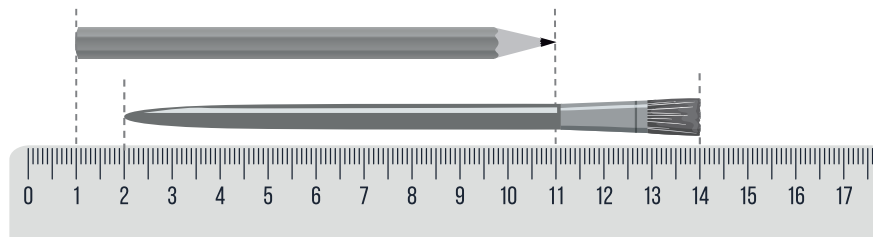
2. QUANTOS CONJUNTOS COM 1 LÁPIS, 1 BORRACHA E 1 APONTADOR PODEM SER FORMADOS COM OS OBJETOS DA FIGURA?

- (A) 8
- (B) 7
- (C) 6
- (D) 5
- (E) 4



3. QUAL É A DIFERENÇA ENTRE OS COMPRIMENTOS DO LÁPIS E DO PINCEL?

- (A) 11 CENTÍMETROS
- (B) 5 CENTÍMETROS
- (C) 3 CENTÍMETROS
- (D) 2 CENTÍMETROS
- (E) 1 CENTÍMETROS



4. ANDRÉ JOGOU UM DADO TRÊS VEZES SEGUIDAS E CONTOU 17 PONTOS NAS FACES QUE FICARAM VIRADAS PARA CIMA.

QUAL DAS SEGUINTE FACES APARECEU ENTRE AS VIRADAS PARA CIMA?

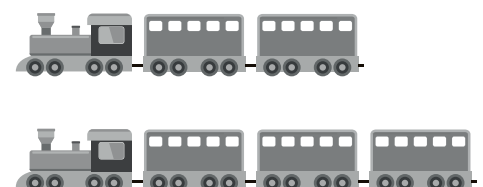


- (A)
- (B)
- (C)
- (D)
- (E)

5. NA FIGURA, VEMOS UMA MESMA LOCOMOTIVA PUXANDO 2 OU 3 VAGÕES IGUAIS. O PRIMEIRO TREM TEM 34 METROS DE COMPRIMENTO NO TOTAL E O SEGUNDO TREM TEM 45 METROS DE COMPRIMENTO NO TOTAL

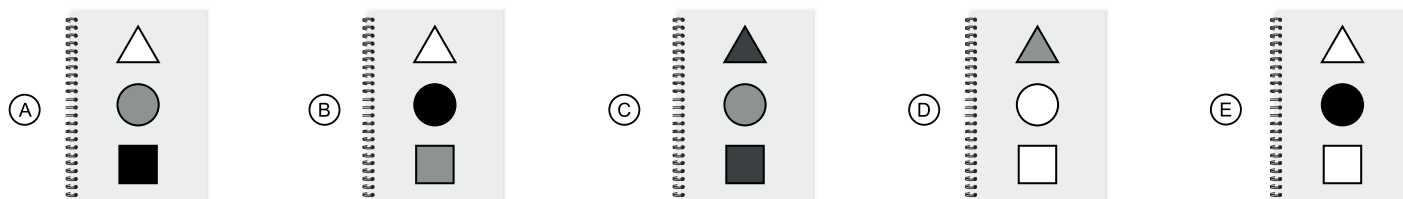
QUAL É O COMPRIMENTO DA LOCOMOTIVA?

- (A) 10 METROS
- (B) 11 METROS
- (C) 12 METROS
- (D) 13 METROS
- (E) 14 METROS



6. ANA FEZ UM DESENHO FORMADO POR UM TRIÂNGULO, UM CÍRCULO E UM QUADRADO EM SEU CADERNO. ELA DECIDIU QUE, SE PINTASSE UMA DAS FIGURAS DE BRANCO, PELO MENOS UMA OUTRA FIGURA DEVERIA SER PINTADA DE PRETO.

QUAL DESENHO **NÃO** PODE TER SIDO AQUELE QUE ANA FEZ?



7. O TAMANHO NORMAL DO NARIZ DE PINÓQUIO É 3 CENTÍMETROS. SEU NARIZ AUMENTA 5 CENTÍMETROS CADA VEZ QUE ELE FALA UMA MENTIRA E VOLTA PARA O TAMANHO NORMAL QUANDO FALA UMA VERDADE. PINÓQUIO DISSE 5 AFIRMAÇÕES E, AO FINAL, SEU NARIZ FICOU COM 18 CENTÍMETROS.

QUAL DAS AFIRMAÇÕES QUE ELE DISSE FOI, COM CERTEZA, VERDADEIRA?

- (A) A PRIMEIRA
- (B) A SEGUNDA
- (C) A TERCEIRA
- (D) A QUARTA
- (E) A QUINTA



8. UMA FÁBRICA DE BRINQUEDOS PRODUZIA BOLAS PEQUENAS, MÉDIAS E GRANDES, NAS CORES VERDE, AZUL E AMARELA. ELA DEIXOU DE FABRICAR BOLAS VERDES PEQUENAS E BOLAS AMARELAS DE TODOS OS TAMANHOS.

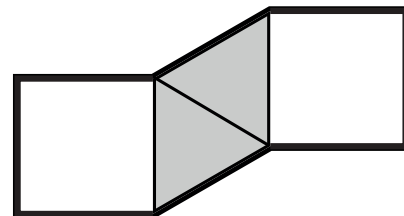
QUANTOS TIPOS DIFERENTES DE BOLAS ELA PRODUZ AGORA?

- (A) 4
- (B) 5
- (C) 6
- (D) 7
- (E) 8

9. A FIGURA É FORMADA POR 2 QUADRADOS IGUAIS E 2 TRIÂNGULOS IGUAIS. OS LADOS DOS TRIÂNGULOS SÃO TODOS DE MESMO TAMANHO. O COMPRIMENTO DO CONTORNO DA FIGURA, DESTACADO EM LINHA MAIS GROSSA, É IGUAL A 24 CM.

QUAL É O COMPRIMENTO DO CONTORNO DE TODA A REGIÃO CINZA?

- (A) 10 CENTÍMETROS
- (B) 12 CENTÍMETROS
- (C) 14 CENTÍMETROS
- (D) 16 CENTÍMETROS
- (E) 20 CENTÍMETROS



10. ABEL, BETO, CARLOS, DUDU E EMANUEL DISPUTARAM UMA CORRIDA. ABEL CHEGOU EM 2º LUGAR, NEM CARLOS NEM DUDU CHEGARAM EM 3º LUGAR, E BETO CHEGOU LOGO ATRÁS DE EMANUEL. ALÉM DISSO, NÃO HOUVE EMPATES.

EM QUE LUGAR EMANUEL CHEGOU?

- (A) 1º
- (B) 2º
- (C) 3º
- (D) 4º
- (E) 5º

**11.** A SOMA DOS NÚMEROS NA LINHA DE CIMA É IGUAL À SOMA DOS NÚMEROS NA LINHA DE BAIXO.

QUAL É O VALOR DE ★ ?

- (A) 4
- (B) 12
- (C) 16
- (D) 18
- (E) 24

1	2	3	4	5	6	7	★
2	3	4	5	6	7	8	9

**12.** CINCO JOGADORES DISPUTARAM ENTRE SI UM CAMPEONATO. CADA JOGADOR JOGOU NO MÁXIMO UMA VEZ. O 1º JOGADOR JOGOU SOMENTE UMA VEZ. O 3º JOGADOR JOGOU DUAS VEZES, O 4º JOGOU TRÊS VEZES E O 5º JOGOU QUATRO VEZES.

QUANTAS VEZES JOGOU O 2º JOGADOR?

- (A) UMA
- (B) DUAS
- (C) TRÊS
- (D) QUATRO
- (E) CINCO

**13.** CINCO AMIGOS ESTAVAM JUNTOS DURANTE AS FÉRIAS E SE ESQUECERAM EM QUE DIA DA SEMANA ESTAVAM. AO TENTAR DESCOBRIR QUE DIA ERA, CADA UM DELES DISSE O SEGUINTE:

ALCEU: "ONTEM FOI QUARTA-FEIRA".

BRUNO: "AMANHÃ SERÁ SEXTA-FEIRA".

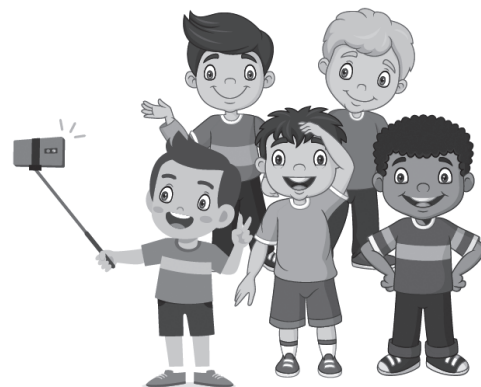
CÉLIO: "ANTEONTEM FOI TERÇA-FEIRA".

DAVI: "DEPOIS DE AMANHÃ SERÁ SÁBADO".

ERNESTO: "HOJE É SEGUNDA-FEIRA".

APENAS UM DOS AMIGOS ESTAVA ERRADO. QUAL DELES ERROU?

- (A) ALCEU
- (B) BRUNO
- (C) CÉLIO
- (D) DAVI
- (E) ERNESTO



**14.** JANAÍNA TEM 2 VASOS DIFERENTES, 4 ROSAS IGUAIS E 3 MARGARIDAS IGUAIS. A FIGURA MOSTRA UMA POSSÍVEL MANEIRA DE COLOCAR AS FLORES NOS VASOS, COM 3 ROSAS E 1 MARGARIDA EM UM DOS VASOS E 1 ROSA E 2 MARGARIDAS NO OUTRO.

DE QUANTAS MANEIRAS DIFERENTES ELA PODE FAZER ISSO, DE MODO QUE HAJA PELO MENOS UMA FLOR DE CADA TIPO EM CADA VASO?

- (A) 4
- (B) 6
- (C) 8
- (D) 10
- (E) 12



**15.** VINÍCIUS COLOCA DENTRO DE UMA CAIXA 3 MOEDAS DE UM REAL, 3 MOEDAS DE CINQUENTA CENTAVOS E 3 MOEDAS DE VINTE E CINCO CENTAVOS. ELE CHACOALHA A CAIXA PARA MISTURAR AS MOEDAS E, SEM OLHAR, RETIRA 4 MOEDAS DA CAIXA. PODEMOS DIZER, COM CERTEZA, QUE VINÍCIUS TERÁ EM MÃOS:

- (A) UMA MOEDA DE UM REAL.
- (B) UMA MOEDA DE CADA TIPO.
- (C) PELO MENOS DUAS MOEDAS DE UM MESMO TIPO.
- (D) MAIS DO QUE UM REAL E CINQUENTA CENTAVOS.
- (E) MENOS DO QUE TRÊS REAIS.