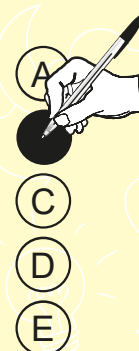


NOME COMPLETO DO(A) ALUNO(A): _____

DATA DE NASCIMENTO: _____ ANO ESCOLAR: _____

INSTRUÇÕES

1. CADA QUESTÃO TEM 5 ALTERNATIVAS DE RESPOSTA: (A), (B), (C), (D) E (E). APENAS 1 DELAS É CORRETA.
2. MARQUE A LÁPIS OU À CANETA APENAS 1 ALTERNATIVA PARA CADA QUESTÃO.
3. OS ESPAÇOS EM BRANCO NA PROVA PODEM SER USADOS PARA RASCUNHO.
4. AO FINAL DA PROVA, PASSE SUAS RESPOSTAS PARA O QUADRO DE RESPOSTAS E ENTREGUE A PROVA PARA O(A) PROFESSOR(A).



QUADRO DE RESPOSTAS

1	2	3	4	5	6	7	8	9	10	11	12	13	14	15
(A)	(A)	(A)	(A)	(A)	(A)	(A)	(A)	(A)	(A)	(A)	(A)	(A)	(A)	(A)
(B)	(B)	(B)	(B)	(B)	(B)	(B)	(B)	(B)	(B)	(B)	(B)	(B)	(B)	(B)
(C)	(C)	(C)	(C)	(C)	(C)	(C)	(C)	(C)	(C)	(C)	(C)	(C)	(C)	(C)
(D)	(D)	(D)	(D)	(D)	(D)	(D)	(D)	(D)	(D)	(D)	(D)	(D)	(D)	(D)
(E)	(E)	(E)	(E)	(E)	(E)	(E)	(E)	(E)	(E)	(E)	(E)	(E)	(E)	(E)

VISITE NOSSAS PÁGINAS NA INTERNET:



<https://olimpiadamirim.obmep.org.br>



www.facebook.com/obmep



https://www.instagram.com/obmep_oficial/

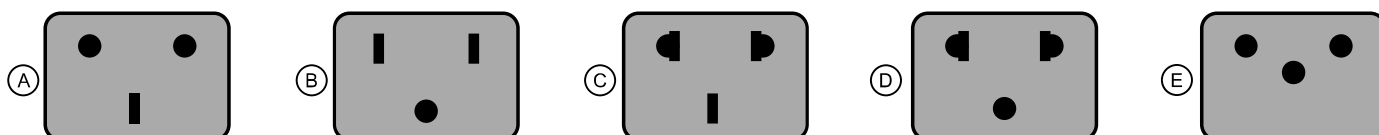
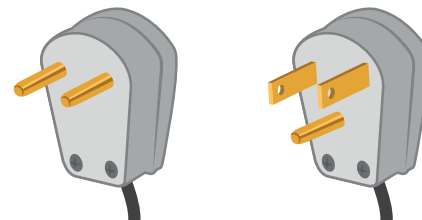
APOIO:

REALIZAÇÃO:

1. QUAL DAS SEGUINTE PLACAS DE CARRO É FORMADA POR 4 LETRAS E 3 NÚMEROS DE 0 A 9?

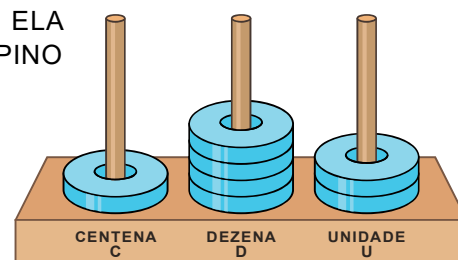


2. OS DOIS PLUGUES ELÉTRICOS DA FIGURA ENTRAM EM SOMENTE UMA DAS TOMADAS. QUAL É ESSA TOMADA?



3. O ÁBACO MOSTRA O NÚMERO 142. MANUELA RETIROU UM DISCO DO PINO DAS DEZENAS E O COLOCOU NO PINO DAS UNIDADES. A SEGUIR, ELA RETIROU OUTRO DISCO DO PINO DAS DEZENAS E O COLOCOU NO PINO DAS CENTENAS. QUAL NÚMERO O ÁBACO PASSOU A MOSTRAR?

- (A) 132
(B) 142
(C) 220
(D) 223
(E) 232

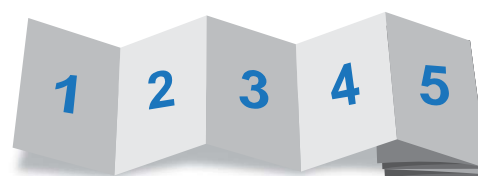


4. UMA CORDA ENROLADA TEM A FORMA AO LADO. QUAL DAS ALTERNATIVAS MOSTRA ESSA CORDA DESENROLADA?



5. JOAQUIM DOBROU UMA FITA DE PAPEL E ESCREVEU NÚMEROS DE 1 A 10, EM ORDEM, CONFORME A FIGURA. ENTRE A 1ª E A 4ª DOBRAS, APARECEM 2, 3 E 4. QUAIS NÚMEROS APARECEM ENTRE A 6ª E A 9ª DOBRAS?

- (A) 5, 6 E 7
(B) 6, 7 E 8
(C) 7, 8 E 9
(D) 6, 7, 8 E 9
(E) 7, 8, 9 E 10

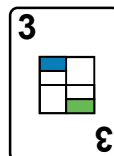


6. VEJA O CALENDÁRIO DO MÊS DE JANEIRO DE 2022. EM QUAL DIA DA SEMANA CAIU O DIA 8 DE FEVEREIRO DE 2022?

- (A) SEGUNDA-FEIRA
(B) TERÇA-FEIRA
(C) QUARTA-FEIRA
(D) QUINTA-FEIRA
(E) SEXTA-FEIRA

JANEIRO 2022						
D	S	T	Q	Q	S	S
						1
2	3	4	5	6	7	8
9	10	11	12	13	14	15
16	17	18	19	20	21	22
23	24	25	26	27	28	29
30	31					

7. QUAL DOS CARTÕES É IGUAL AO CARTÃO AO LADO?



- (A) (B) (C) (D) (E)

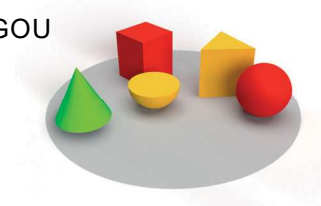
8. DOUGLAS VIU QUE SEU RELÓGIO MARCAVA 8 HORAS E 52 MINUTOS. ELE COLOCOU O DESPERTADOR PARA TOCAR 18 MINUTOS MAIS TARDE. A QUE HORAS O DESPERTADOR VAI TOCAR?

- (A) (B) (C) (D) (E)

9. QUAL DAS CAIXINHAS TEM MENOS BOLINHAS?

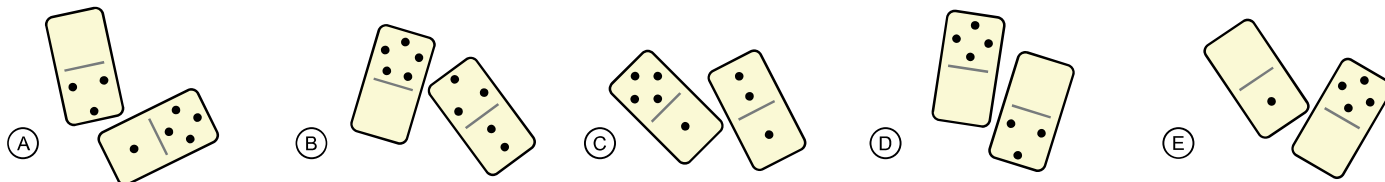
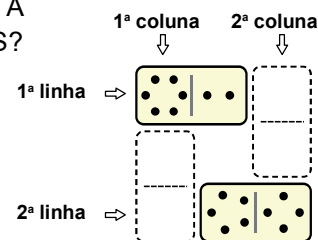
- (A) (B) (C) (D) (E)

10. CARLINHOS VIU OS OBJETOS AO LADO NA MESINHA DO SEU IRMÃO. ELE CHEGOU PERTO E OLHOU DE CIMA. O QUE CARLINHOS VIU?



- (A) (B) (C) (D) (E)

11. QUAIS PEÇAS DEVEM SER COLOCADAS NOS ESPAÇOS DISPONÍVEIS PARA QUE A QUANTIDADE DE BOLINHAS SEJA 9 EM CADA LINHA E CADA COLUNA INDICADAS?



12. LUÍS, MÁRIO E ANA APROVEITARAM A OFERTA AO LADO E RECEBERAM UM LANCHE E UM REFRESCO CADA UM. QUANTO CADA UM PAGOU, SE ELES GASTARAM A MESMA QUANTIA?

- (A) R\$ 6,00
(B) R\$ 7,00
(C) R\$ 8,00
(D) R\$ 9,00
(E) R\$ 10,00



13. PARA NUMERAR AS PÁGINAS DE UM LIVRO, LUÍSA VAI USAR CARTELAS DE ADESIVOS COMO ESTA:

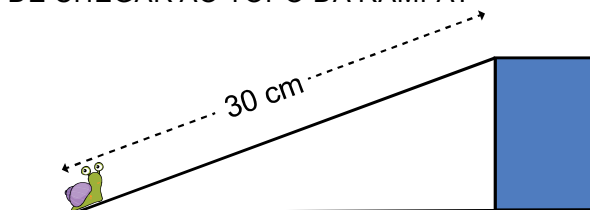


DE QUANTAS CARTELAS ELA VAI PRECISAR PARA NUMERAR AS PÁGINAS DE 1 A 15?

- (A) 4
(B) 5
(C) 6
(D) 7
(E) 8

14. UM CARAMUJO ESTÁ SUBINDO UMA RAMPA. A CADA 4 CM QUE ELE SOBE, ELE PARA E DESLIZA 1 CM PARA BAIXO. QUANTAS VEZES, NO TOTAL, ELE PARA ANTES DE CHEGAR AO TOPO DA RAMPA?

- (A) 8
(B) 9
(C) 10
(D) 11
(E) 12



15. NO JOGO PEGA VARETAS, É PERMITIDO PEGAR UMA VARETA POR VEZ, SEM MEXER AS DEMAIS. POR EXEMPLO, PODEMOS PEGAR AS VARETAS DA FIGURA DA SEGUINTE MANEIRA: ROSA, AZUL, VERMELHA, LARANJA, AMARELA E VERDE. DE QUANTAS MANEIRAS DIFERENTES É POSSÍVEL PEGAR TODAS AS VARETAS DA FIGURA?

- (A) 1
(B) 2
(C) 4
(D) 5
(E) 6

