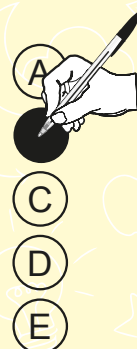


NOME COMPLETO DO(A) ALUNO(A): \_\_\_\_\_

DATA DE NASCIMENTO: \_\_\_\_\_ ANO ESCOLAR: \_\_\_\_\_

### INSTRUÇÕES

1. CADA QUESTÃO TEM 5 ALTERNATIVAS DE RESPOSTA: (A), (B), (C), (D) E (E). APENAS UMA DELAS É CORRETA.
2. MARQUE A LÁPIS OU À CANETA APENAS UMA ALTERNATIVA PARA CADA QUESTÃO.
3. OS ESPAÇOS EM BRANCO NA PROVA PODEM SER USADOS PARA RASCUNHO.
4. AO FINAL DA PROVA, PASSE SUAS RESPOSTAS PARA O QUADRO DE RESPOSTAS E ENTREGUE A PROVA PARA O(A) PROFESSOR(A).



### QUADRO DE RESPOSTAS

| 1   | 2   | 3   | 4   | 5   | 6   | 7   | 8   | 9   | 10  | 11  | 12  | 13  | 14  | 15  |
|-----|-----|-----|-----|-----|-----|-----|-----|-----|-----|-----|-----|-----|-----|-----|
| (A) | (A) | (A) | (A) | (A) | (A) | (A) | (A) | (A) | (A) | (A) | (A) | (A) | (A) | (A) |
| (B) | (B) | (B) | (B) | (B) | (B) | (B) | (B) | (B) | (B) | (B) | (B) | (B) | (B) | (B) |
| (C) | (C) | (C) | (C) | (C) | (C) | (C) | (C) | (C) | (C) | (C) | (C) | (C) | (C) | (C) |
| (D) | (D) | (D) | (D) | (D) | (D) | (D) | (D) | (D) | (D) | (D) | (D) | (D) | (D) | (D) |
| (E) | (E) | (E) | (E) | (E) | (E) | (E) | (E) | (E) | (E) | (E) | (E) | (E) | (E) | (E) |

Número total de acertos  
do(a) Aluno(a):

|  |  |
|--|--|
|  |  |
|--|--|

VISITE NOSSAS PÁGINAS NA INTERNET:



<https://olimpiadamirim.obmep.org.br>



[www.facebook.com/obmep](https://www.facebook.com/obmep)



[https://www.instagram.com/obmep\\_oficial/](https://www.instagram.com/obmep_oficial/)

APOIO



REALIZAÇÃO



MINISTÉRIO DA  
EDUCAÇÃO

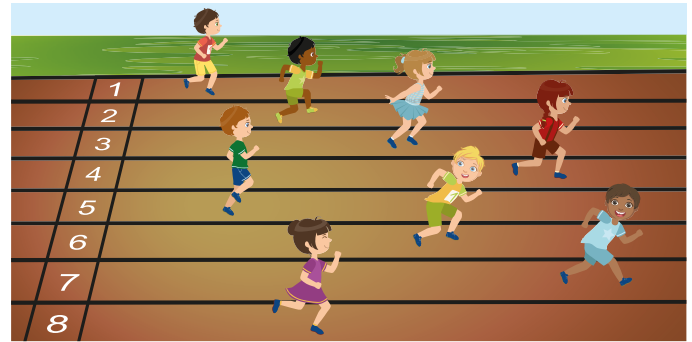
MINISTÉRIO DA  
CIÊNCIA, TECNOLOGIA  
E INOVAÇÃO



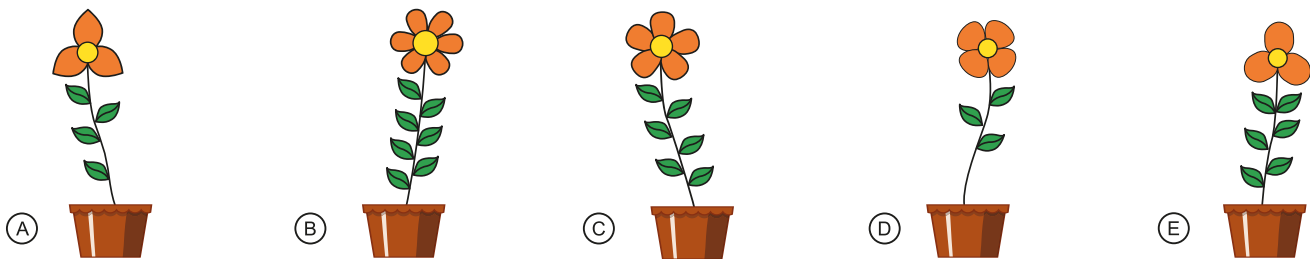
1. O ATLETA DA PISTA 1 ESTAVA EM ÚLTIMO LUGAR, COMO MOSTRA A FIGURA. ELE ULTRAPASSOU EXATAMENTE 5 ATLETAS ANTES DA CHEGADA E NÃO FOI ULTRAPASSADO POR NINGUÉM.

EM QUE LUGAR ELE TERMINOU A CORRIDA?

- (A) PRIMEIRO
- (B) SEGUNDO
- (C) TERCEIRO
- (D) QUARTO
- (E) QUINTO



2. QUAL DAS PLANTAS ABAIXO TEM MAIS PÉTALAS DO QUE FOLHAS?



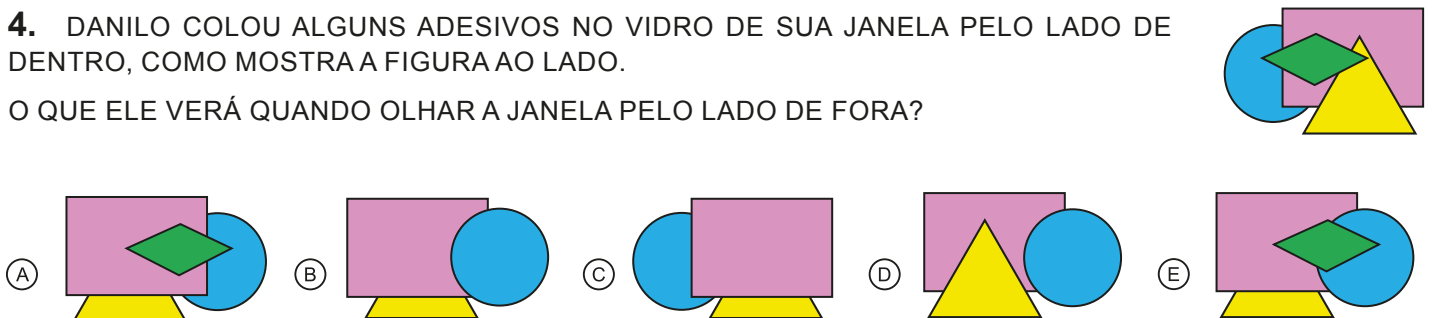
3. O TIME VERMELHO JOGOU UMA PARTIDA DE FUTEBOL CONTRA O TIME AZUL. OS DOIS TIMES MARCARAM GOLS E O TIME AZUL VENCEU O JOGO.

QUAL FOI O PLACAR FINAL DESSA PARTIDA?



4. DANILO COLOU ALGUNS ADESIVOS NO VIDRO DE SUA JANELA PELO LADO DE DENTRO, COMO MOSTRA A FIGURA AO LADO.

O QUE ELE VERÁ QUANDO OLHAR A JANELA PELO LADO DE FORA?



5. QUANTAS SÃO AS MANEIRAS DIFERENTES DE EMPILHAR OS TRÊS CUBOS SOBRE A MESA, SEM QUE O CUBO VERDE FIQUE JUNTO COM O CUBO AMARELO?

- (A) 1
- (B) 2
- (C) 3
- (D) 4
- (E) 6



**6.** UMA FILA TEM 11 PESSOAS. HELENA ESTÁ EXATAMENTE NO MEIO DA FILA E GABRIEL É O ÚLTIMO DA FILA. QUANTAS PESSOAS ESTÃO ENTRE HELENA E GABRIEL?

- (A) 2
- (B) 3
- (C) 4
- (D) 5
- (E) 6

**7.** A FIGURA MOSTRA A FRENTE DE UM PRÉDIO. O NÚMERO DE JANELAS DE TRÁS É O DOBRO DO NÚMERO DE JANELAS DA FRENTE E NÃO HÁ OUTRAS JANELAS NO PRÉDIO.

QUANTAS JANELAS HÁ NO PRÉDIO INTEIRO?

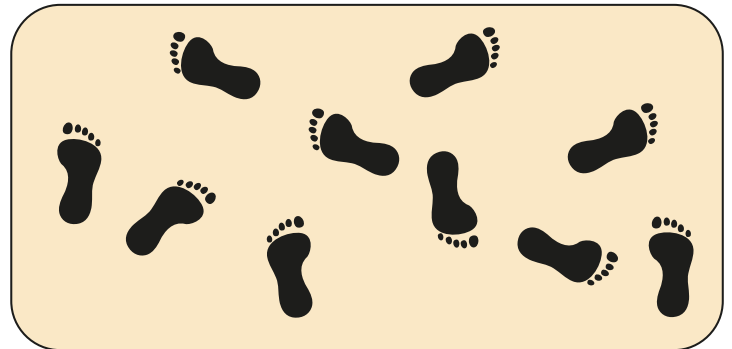
- (A) 5
- (B) 8
- (C) 10
- (D) 15
- (E) 20



**8.** A FIGURA MOSTRA ALGUMAS MARCAS DOS PÉS DE GABRIELA NA AREIA.

QUANTAS DESSAS MARCAS SÃO DO PÉ DIREITO DE GABRIELA?

- (A) 4
- (B) 5
- (C) 6
- (D) 7
- (E) 8



**9.** FRANCISCO ACORDA ÀS 5 HORAS E 50 MINUTOS E COMEÇA A FAZER AS ATIVIDADES ABAIXO, UMA DEPOIS DA OUTRA.

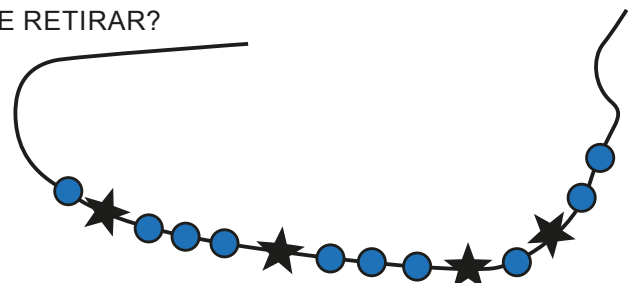
A QUE HORAS ELE TERMINA DE FAZER ESSAS ATIVIDADES?

- (A) 6 HORAS E 25 MINUTOS
- (B) 6 HORAS E 30 MINUTOS
- (C) 6 HORAS E 35 MINUTOS
- (D) 6 HORAS E 40 MINUTOS
- (E) 6 HORAS E 45 MINUTOS

| ATIVIDADE           | DURAÇÃO    |
|---------------------|------------|
| IR AO BANHEIRO      | 10 MINUTOS |
| TOMAR CAFÉ DA MANHÃ | 15 MINUTOS |
| ESCOVAR OS DENTES   | 10 MINUTOS |

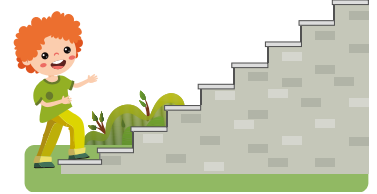
**10.** MARTINA QUER RETIRAR TODAS AS ESTRELAS DO COLAR PELO CORDÃO, SEM CORTAR O CORDÃO. QUAL É O MENOR NÚMERO DE BOLINHAS QUE ELA TERÁ QUE RETIRAR?

- (A) 6
- (B) 7
- (C) 8
- (D) 9
- (E) 10



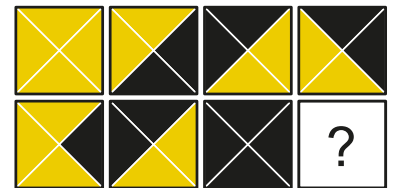
**11.** PEDRO SOBE UMA ESCADA DE UM JEITO DIFERENTE. DEPOIS QUE ELE PISA COM O PÉ DIREITO EM UM DEGRAU, ELE PISA COM O PÉ ESQUERDO NO DEGRAU SEGUINTE. DEPOIS QUE ELE PISA COM O PÉ ESQUERDO EM UM DEGRAU, ELE PULA UM DEGRAU E PISA COM O PÉ DIREITO NO DEGRAU SEGUINTE. PEDRO COMEÇA A SUBIR A ESCADA PISANDO COM O PÉ DIREITO NO PRIMEIRO DEGRAU. EM QUE DEGRAU ELE ESTARÁ QUANDO PISAR PELA QUARTA VEZ COM SEU PÉ ESQUERDO?

- (A) NONO
- (B) DÉCIMO
- (C) DÉCIMO PRIMEIRO
- (D) DÉCIMO SEGUNDO
- (E) DÉCIMO TERCEIRO



**12.** FALTA UM AZULEJO PARA ANA COMPLETAR SEU MURAL. ELA QUER QUE A QUANTIDADE DE TRIÂNGULOS PEQUENOS PRETOS FIQUE IGUAL À QUANTIDADE DE TRIÂNGULOS PEQUENOS AMARELOS.

QUAL DOS AZULEJOS ABAIXO ELA DEVE COLOCAR NO MURAL?



- (A)
- (B)
- (C)
- (D)
- (E)

**13.** PAULO TEM AS CÉDULAS DE 2, 5, 10 E 20 REAIS, UMA DE CADA, MOSTRADAS ABAIXO.

QUANTOS VALORES DIFERENTES EM REAIS ELE PODE PAGAR USANDO UMA OU MAIS DESSAS CÉDULAS?

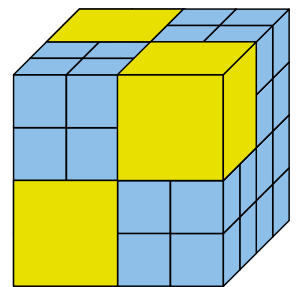
- (A) 4
- (B) 12
- (C) 15
- (D) 30
- (E) 37



**14.** LUCIMARA USOU CUBOS AZUIS E CUBOS AMARELOS PARA MONTAR O CUBO MAIOR DA FIGURA. CUBOS DE MESMA COR TÊM O MESMO TAMANHO.

QUAL É O MENOR NÚMERO DE CUBOS AZUIS QUE ELA PODE TER USADO PARA MONTAR O CUBO MAIOR?

- (A) 32
- (B) 26
- (C) 27
- (D) 43
- (E) 64



**15.** EM UM JOGO DE DOMINÓ, AS PEÇAS DEVEM SER UNIDAS PELAS SUAS PARTES COM A MESMA QUANTIDADE DE PONTOS. QUATRO DAS CINCO PEÇAS ABAIXO DEVEM SER COLOCADAS EM LINHA COMO MOSTRA A FIGURA AO LADO.

QUAL DAS PEÇAS ABAIXO **NÃO** SERÁ UTILIZADA?



- (A)
- (B)
- (C)
- (D)
- (E)